

# EZ-WaterCheck

사용유 중에 함유된 수분을 정밀하게 측정

Lubrication Plus®  
**QUMENSUS**®



Lubrication Plus  
**SOLGE**

(주)솔지 | 대구광역시 달성군 다사읍 세천북로8길 11 T. 053-588-3301 E. cs@solge.com www.solge.com

Ver.202402

# EZ-WaterCheck

사용유 중에 함유된 수분을 정밀하게 측정

## ■ 개요

오일 내의 전극으로부터 수분을 측정하는 휴대용 측정기임.

수분오염은 입자오염과 함께 오일에 악 영향을 주는 대표적인 원인임. 수분으로 오염이 되면 오일의 수명이 단축(기유손상, 첨가제 소실 등)되고, 설비의 부식을 가속시키며, 윤활막이 파괴되어 금속 대 금속의 접촉을 야기함. 금속 대 금속의 접촉은 설비 내 이상 마모를 발생시켜 설비 고장을 초래함. 이러한 오일 중의 수분은 3가지 형태(자유, 유화, 용해)로 오일에 존재하며 수분이 외부에서 유입이 되거나 결로 등에 의하여 발생되었을 경우에 신속하게 감지하여 대책을 수립하여 위에 언급한 문제들이 발생하지 않도록 해야 함.

## ■ 적용처

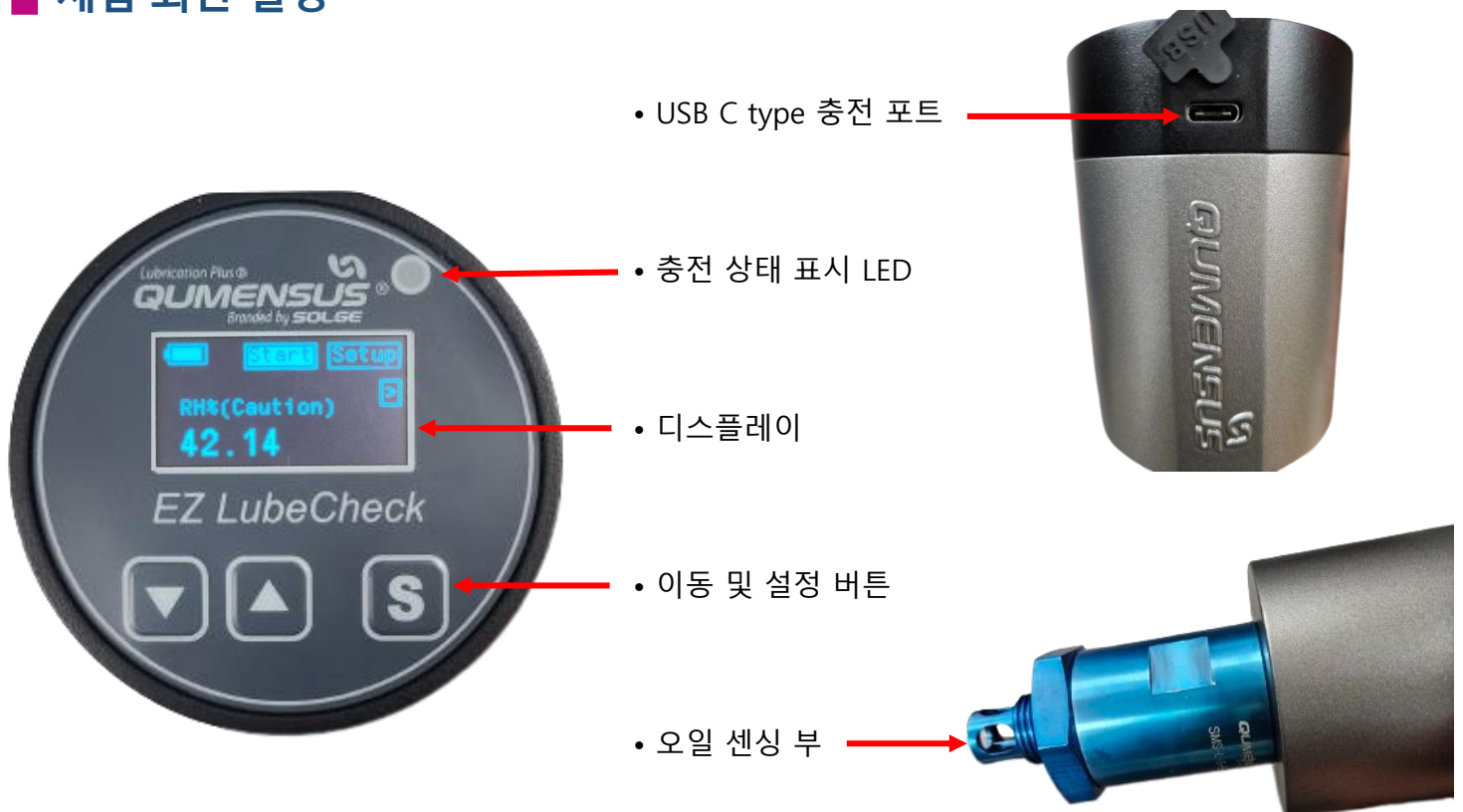
윤활유, 유압유, 기어유, 엔진오일, 연료유, 절연유, 터빈유, 합성유 및 다양한 종류의 연료(경유,중유)의 수분과 온도를 실시간 모니터링을 할 수 있음.

- 윤활시스템 • 유압시스템 • 기어박스(감속기, 증속기) • 변압기 계통 • 엔진 계통 • 저유조 • 정유기 외

## ■ 제품 특징

- 시약없이 오일 중의 수분량 측정 가능
- 내장 배터리가 있어서 전원없이 휴대해서 샘플오일 즉시 측정 가능

## ■ 제품 외관 설명



# EZ-WaterCheck

사용유 중에 함유된 수분을 정밀하게 측정

## ■ 사이즈



## ■ 사양

사양	세부 사항	비고
측정 값	상대습도(RH%), 온도(°C)	
상대습도 분해능	0.01%	※
상대습도 표기 범위	0~100%	※
상대습도 정확도	±2% @20~70°C ±3% @≤20°C and ≥70°C	※
절대수분 분해능	1ppm	※
절대수분 표기 범위	0~50,000ppm / 0~100,000ppm / 0~200,000ppm	※
절대수분 정확도 (※ 유종에 따라 달라질 수 있음)	측정 오일 캘리브레이션 할 경우: Typically ±100ppm(±0.01%) 측정 오일 캘리브레이션 안 할 경우: Typically ±1000ppm(±0.1%)	※
모니터 부 사이즈	69Φ x 90L (mm)	※
센서 부 사이즈	39Φ x 87L (mm)	※
배터리 연속사용 가능시간	약 30시간	※
배터리 충전 시간	약 10시간	※

※ : 기술 개발로 향후 사양 변경 가능

# EZ-WaterCheck

사용유 중에 함유된 수분을 정밀하게 측정

## 주문 Part Number Code

구분	Part Number	비고
EZ-WaterCheck	OC-RH-WC	USB C type 충전기 포함
습도 표준물질	STD-RH	
습도 표준물질용 센서캡	C-STD	
센서 마개	C-C	
샘플병용 센서캡	C-S-S	
150ml 샘플병	150ml-SB	최소 구매 단위: 1BOX(535병) (※ 샘플병 날개 구매 협의 가능)
Cup plate	C-P	
휴대용 가방	CASE-OC-RH	

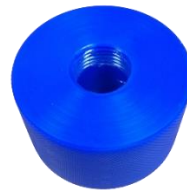
습도 표준물질



습도 표준물질용 센서캡



센서 마개



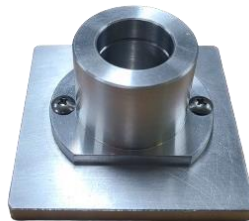
샘플병용 센서캡



150ml 샘플병



Cup plate



휴대용 가방

